



Produktkatalog
Product Catalog
2026



Willkommen
Welcome



For decades, FRÖTEK-Kunststofftechnik has been a trusted supplier to the international battery industry. With a deep understanding of applications and requirements, we provide customized solutions for almost every major battery manufacturer worldwide.

Equipped with state-of-the-art production technology, in-house battery laboratories, and a strong research and development department, we design and manufacture high-performance plastic components and systems that set benchmarks in functionality, safety, and reliability.

The FRÖTEK Product Catalog offers a comprehensive overview of our diverse product range – from automatic water filling systems and battery components to customized injection-molded parts and complex plastic assemblies. Every product stands for precision, durability, and seamless integration into industrial applications.

Driven by innovation, we continuously invest in new materials, sustainable manufacturing methods, and practical solutions that deliver real added value to our customers.

#WeAreFRÖTEK

Seit Jahrzehnten ist FRÖTEK-Kunststofftechnik ein verlässlicher Zulieferer der internationalen Batterieindustrie. Durch unser tiefes Verständnis der Anwendungen und Anforderungen liefern wir maßgeschneiderte Lösungen – für nahezu jeden führenden Batteriehersteller weltweit.

Mit modernster Fertigungstechnologie, eigenen Batterielaboren und einer starken Forschungs- und Entwicklungsabteilung entwickeln und produzieren wir leistungsstarke Kunststoffkomponenten und Systeme, die in Funktionalität, Sicherheit und Zuverlässigkeit Maßstäbe setzen.

Der FRÖTEK Produktkatalog bietet einen umfassenden Überblick über unser vielseitiges Produktsortiment – von automatischen Wasserbefüllsystemen und Batteriekomponenten bis hin zu kundenspezifischen Spritzgussteilen und komplexen Kunststoffbaugruppen. Jedes Produkt steht für Präzision, Langlebigkeit und einfache Integration in industrielle Anwendungen.

Getrieben von Innovationskraft investieren wir kontinuierlich in neue Materialien, nachhaltige Produktionsmethoden und praxisnahe Lösungen, die unseren Kunden einen echten Mehrwert bieten.

Inhaltsverzeichnis Table of content

FRICON	04
FRICON	
Aquamatiksystem & Zubehör	06
Aquamatic Water Filling System & Accessories	
Sensoren	14
Level Indicator	
Elektrolytumwälzung	16
Electrolyte Stirring System & Accessories	
Verbinder & Ableitungen	20
Cell Connectors & End Take-Off's	
Ventile	38
Valves	
Formationsverbinder	42
Formation Connectors	
Keramikstopfen	44
Ceramic Plugs	
Zubehör	48
Accessoires	

FRICON FRICON



The FRICON battery connector system combines robust design with full compatibility to existing solutions. Overmolded battery sockets developed and manufactured by Rimaster are paired with FRÖTEK end take-offs, allowing the use of all standard FRÖTEK variants including standard flex, 16.5 mm opening and perfect versions. Cables with V0 and HB flame rating or UL certified cables can be used. Together with the UL recognized plug this provides high safety standards.

The system can be supplied as a complete assembly with auxiliary contacts, pilot contacts and acid circulation. Battery sockets are available in different current ratings up to 320 A, while sales and final customer-specific assembly are carried out by FRÖTEK.

Das FRICON Batterieschnittstellensystem verbindet eine robuste Bauweise mit voller Kompatibilität zu bestehenden Lösungen. Die umspritzten Batteriesockel werden von Rimaster entwickelt und gefertigt, während die Endableitungen von FRÖTEK stammen. Dadurch können alle FRÖTEK Endableitungen eingesetzt werden, darunter Standard Flex, Varianten mit 16,5 mm Öffnung sowie Perfect-Ausführungen. Es können Kabel mit Flammenschutzklasse V0 und HB oder UL-zertifizierte Kabel verwendet werden. Zusammen mit dem UL-anerkannten Stecker sorgt dies für hohe Sicherheitsstandards.

Das System ist als Komplettmontage mit Hilfskontakten, Pilotkontakten und Säureumwälzung erhältlich. Batteriesockel stehen in verschiedenen Stromklassen bis 320 A zur Verfügung, wobei Vertrieb und kundenspezifische Endmontage durch FRÖTEK erfolgen.

FRÖTEK FRICON Flex FRÖTEK FRICON Flex

- fully compatible / volle Kompatibilität
- supplied with end take-offs / mit Endableitungen geliefert
- Standard Flex HB up to 320 A / Standard Flex HB bis 320 A
- Selected configurations shown. Other lengths and combinations available. / Ausgewählte Konfigurationen dargestellt. Weitere Längen und Kombinationen möglich.



Artikel Nr. Ident. No.	Batteriesteckdose Battery socket	Länge mm Length mm	Pin-Farbe Pin-Color
25 mm²			
40083003	80A	1000	grey / grau
40083001	80A	1200	grey / grau
40083002	80A	1500	grey / grau
35 mm²			
40084005	160A	1000	grey / grau

40084008	160A	1200	grey / grau
40084001	160A	1500	grey / grau
50 mm²			
40084006	160A	1000	grey / grau
40084007	160A	1200	grey / grau
40084004	160A	1500	green / grün
40084002	160A	1500	grey / grau
40084003	160A	1500	red / rot
40084003V	160A	1500	red / rot
40085010	320A	1200	grey / grau
40085001	320A	1500	grey / grau
70 mm²			
40085005	320A	1000	grey / grau
40085006	320A	1200	grey / grau
40085002	320A	1500	grey / grau
40085003	320A	1500	grey / grau
40085011	320A	1800	grey / grau
95 mm²			
40085009	320A	1000	grey / grau
40085007	320A	1200	grey / grau
40085008	320A	1500	grey / grau
40085012	320A	1800	grey / grau
40085004V	320A	1650	grey / grau

Aquamatiksystem & Zubehör Aquamatic water Filling System & Accessories

The FRÖTEK Aquamatic System ensures reliable and consistent water filling inside battery cells. Precisely calibrated float plugs regulate the electrolyte level automatically and prevent overfilling or insufficient filling. Additional components such as flow indicators, filters and connection parts support safe installation and system monitoring. Easy visual checks and robust construction make maintenance efficient and keep battery management stable over time.

Das FRÖTEK Aquamatiksystem sorgt für eine zuverlässige und gleichmäßige Wasserbefüllung in Batteriezellen. Präzise abgestimmte Schwimmerstopfen regulieren den Füllstand automatisch und verhindern Über- oder Unterversorgung. Ergänzende Komponenten wie Fließanzeiger, Filter und Verbindungsteile unterstützen eine sichere Installation und Kontrolle des Systems. Durch die klare Sichtprüfung und die robuste Ausführung bleibt die Wartung effizient und das Batteriemangement dauerhaft stabil.

FRÖTEK Aquamatikstopfen S35 Low Profile FRÖTEK Single Point Watering Plug S35 Low Profile

- with Floater / mit Schwimmer
- 48 PU / VPE



Artikel Nr. Ident. No.	Adapter-Farbe Adapter-Color	Länge mm Length mm	Füllstand Level
70074100	Orange / Orange	40	31
70074110	Dark Blue / Dunkelblau	44	34
70074120	Green / Grün	53	42
70074130	Yellow / Gelb	56	45
70074140	Red / Rot	62	50
70074150	White / Weiß	67	55
70074160	Light Blue / Hellblau	72	59
70074001	without Floater / ohne Schwimmer	-	-

FRÖTEK Aquamatikstopfen R24 Low Profile FRÖTEK Single Point Watering Plug R24 Low Profile

- with Floater / mit Schwimmer
- 48 PU / VPE



Artikel Nr. Ident. No.	Adapter-Farbe Adapter-Color	Länge mm Length mm	Füllstand Level
70071100	Orange / Orange	40	31
70071110	Dark Blue / Dunkelblau	44	34
70071120	Green / Grün	53	42
70071130	Yellow / Gelb	56	45
70071140	Red / Rot	62	50
70071150	White / Weiß	67	55
70071160	Light Blue / Hellblau	72	59
70071001	without Floater / ohne Schwimmer		

	48	43	38	32	29	20	16	48-16 *
Length Länge (mm)	48	43	38	32	29	20	16	48-16
Füllstand Filling ±3 mm	59	55	50	45	42	34	31	-
Farbe Color	Light Blue / Hellblau	White / Weiß	Red / Rot	Yellow / Gelb	Green / Grün	Dark Blue / Dunkelblau	Orange / Orange	Black / Schwarz
Artikel Nr. Ident. No.	84040220	84040221	84040222	84040223	84040224	84040225	84040226	84040227

- * = customizable / individuell zuschneidbar
- separately available / einzeln verfügbar
- can be cut to length and clipped into the S35 & R24 / kann auf Länge zugeschnitten und in den S35 & R24 eingeklipst werden

FRÜTEK Fließanzeiger
FRÜTEK Flow Indicator

- Use only with pure water / Nutzung ausschließlich mit gereinigtem Wasser
- crystal clear / glasklar
- 25 PU / VPE



Artikel Nr. Ident. No.	mit Filter with build-in filter	Schlauchanschluss (mm) Hose Connection (mm)
40060006	✓	6
40060010	✓	10
40060008	✗	6
40060012	✗	10
40060013	✗	Thread Connection ¼ Gewindeanschluss ¼
40060014	✓	

FRÜTEK Fließanzeiger
FRÜTEK Flow Indicator

- Use only with pure water / Nutzung ausschließlich mit gereinigtem Wasser
- crystal clear / glasklar
- 25 PU / VPE



Artikel Nr. Ident. No.	mit Rad ohne Filter with wheel without filter	Schlauchanschluss (mm) Hose Connection (mm)
40060001	✓	10

FRÜTEK Filter
FRÜTEK Filter

- filter red crystal clear / Filter rot glasklar
- 25 PU / VPE



Artikel Nr. Ident. No.	Schlauchanschluss (mm) Hose Connection (mm)
40060025	10

FRÜTEK Kunststoffschläuche
FRÜTEK Plastic Hose

- PVC, cadmium-free / PVC, cadmiumfrei



Artikel Nr. Ident. No.	Dimension Dimensions	VPE Packaging Unit
81090006	6 × 1,5 mm	100m
81090010	10 × 1,5 mm	50m
81090011	10 × 2 mm	50m

FRÜTEK Stopfenheber
FRÜTEK Tool for Plug Removal

- 1 PU / VPE



Artikel Nr. Ident. No.
81080110

FRÜTEK Tiefenmesser
FRÜTEK Measuring Tool

- for determination of the floater length / zur Bestimmung der Schwimmerlänge
- 25 PU / VPE



Artikel Nr. Ident. No.	VPE Packing-Size
83020008	25 piece / Stück

FRÜTEK Verbindungsstücke Aquamatik
FRÜTEK Aquamatik Connection Parts

· 100 PU / VPE



Artikel Nr. Ident. No.	Beschreibung Description	Schlauchanschluss (mm) Hose Connection (mm)
40050120	angle-piece / Winkel-Stück	6 - 6
40050121	angle-piece / Winkel-Stück	10 - 6
40050122	angle-piece / Winkel-Stück	10 - 10
40050123	T-piece / T-Stück	6 - 6 - 6
40050124	T-piece / T-Stück	6 - 10 - 6
40050125	T-piece / T-Stück	10 - 6 - 10
40050126	T-piece / T-Stück	10 - 10 - 10
40050127	cross / Kreuz	6 - 6 - 6 - 6
40050128	cross / Kreuz	6 - 10 - 6 - 10
40050008	hose clamp / Klemmring	6
40050009	hose clamp / Klemmring	10
40050036	end plug / Endstopfen	NW6
40050129	reduction / Reduzierstück	10/6

FRÜTEK Klappdeckelstopfen S35 ohne Einsatzkorb
FRÜTEK Flip Top Plug S35 without Basket

- black / schwarz
- Flip Top Plug with or without O-Ring / Klappdeckelstopfen mit oder ohne O-Ring
- 500 PU / VPE



Artikel Nr. Ident. No.	O-Ring
51160200	✗
40350300	✓

FRÜTEK Wassertanks
FRÜTEK Water tanks



Artikel Nr. Ident. No.	Beschreibung Description	Volumen Volume	VPE Packaging-Size
40070050	Tank incl. shut-off valve, 4m connection hose, flow indicator with filter and female coupling / Tank inkl. Absperrhahn, 4 m Anschluss Schlauch, Fließanzeiger mit Filter und Verschlusskupplung	30 liter / Liter	30
40070060		60 liter / Liter	28
40070072		20 liter / Liter	60
40070055	Tank incl. shut-off valve, 4m connection hose, flow indicator and female coupling / Tank inkl. Absperrhahn, 4 m Anschluss Schlauch, Fließanzeiger und Verschlusskupplung	30 liter / Liter	30
40070065		60 liter / Liter	28
40070073		20 liter / Liter	60

Additional sizes on request / Weitere Größen auf Anfrage

FRÜTEK Klappdeckelstopfen S35 mit montiertem Einsatzkorb und O-Ring
FRÜTEK Flip Top Plug S35 with pre assembled Basket and O-Ring

- Flip Top Plug with Basket and O-Ring / Klappdeckelstopfen mit Korb und O-Ring
- 500 PU / VPE



Artikel Nr. Ident. No.	Farbe Color	Länge mm Length mm
40350301	black, green / schwarz, grün	42
40350302	black, white / schwarz, weiß	48,5
40350303	black, yellow / schwarz, gelb	54
40350304	black, red / schwarz, rot	60
40350305	black, natural / schwarz, natur	66
40350306	black, blue / schwarz, blau	77
40350307	black, grey / schwarz, grau	68,5

also available without O-Ring / auch ohne O-Ring erhältlich

FRÜTEK Einsatzkorb für Klappdeckelstopfen
FRÜTEK Basket for Flip Top Plug
 · 500 PU / VPE



Artikel Nr. Ident. No.	Farbe Color	Länge mm Length mm
51160131	green / grün	42
51160132	white / weiß	48,5
51160133	yellow / gelb	54
51160134	red / rot	60
51160135	natural / natur	66
51160136	blue / blau	77
51160137	grey / grau	68,5

FRÜTEK Klappdeckelstopfen R24
FRÜTEK Flip Top Plug R24

- black / schwarz
- 500 PU / VPE



Artikel Nr. Ident. No.	Flachdichtung Flat Sealing
51160300	✗
40350400	✓

FRÜTEK Entgasungsstopfen R24
FRÜTEK Degassing Plug R24

- with integrated backflow protection / mit integriertem Rückzündschutz
- white / weiß
- 1000 PU / VPE



Artikel Nr. Ident. No.	Flachdichtring flat sealing ring
40020055	✓

Sensoren Level Indicator



The **FRÜTEK** Level Indicator enables precise monitoring of the electrolyte level in battery cells. Its integrated sensor technology reliably signals when the correct level is reached or when refilling is required. Different variants with flexible connectors or remote displays make it easy to adapt the device to various battery systems.

The robust design ensures long service life and supports efficient, safe maintenance. In addition, the system provides clear visual feedback that reduces service time and helps prevent incorrect filling. Thanks to its straightforward installation, the Level Indicator can be integrated quickly into existing setups and contributes to stable battery performance over the long term.

Der **FRÜTEK** Level Indicator ermöglicht eine präzise Überwachung des Elektrolytstands in Batteriezellen. Die integrierte Sensorik signalisiert zuverlässig, sobald der Füllstand erreicht ist oder nachgefüllt werden muss. Unterschiedliche Varianten mit flexiblen Anschlüssen oder externer Anzeige erleichtern die Anpassung an verschiedene Batteriesysteme.

Die robuste Bauweise sorgt für eine lange Lebensdauer und unterstützt eine effiziente, sichere Wartung. Ergänzend bietet das System eine klare optische Rückmeldung, die Servicezeiten verkürzt und Fehlbefüllungen verhindert. Durch die einfache Installation lässt sich der Level Indicator schnell in bestehende Anlagen integrieren und trägt dauerhaft zu einem stabilen Batteriebetrieb bei.

Advanced **FRÜTEK** Level Indicator mit Flexabgriff und externer Anzeige Advanced **FRÜTEK** Level Indicator with Flexible Link and Remote Display

- with Flexible Link and Remote Display, Post Bolt, Bushing / mit Flexabgriff und externer Anzeige, Polschraube, Distanzhülse
- Green – Red / Grün – Rot
- 10 PU / VPE



Artikel Nr. Ident. No.	Anzahl Leitungen No. of Cables
---------------------------	-----------------------------------

40340211

2

Advanced **FRÜTEK** Level Indicator mit Einstechabgriff Advanced **FRÜTEK** Level Indicator with Pin and Wire Strap

- with Pin and Wire Strap / mit Einstechabgriff und Kabelbinder
- Green – Red / Grün – Rot
- 10 PU / VPE



Artikel Nr. Ident. No.	Anzahl Leitungen No. of Cables
---------------------------	-----------------------------------

40340209

2

Anschlussmöglichkeiten Connection Possibilities



FRÜTEK Level Indicator FRÜTEK Level Indicator

- with Flexible Link, Post Bolt, Bushing / mit Flexabgriff, Polschraube, Distanzhülse
- Green – Off / Grün – Aus
- 10 PU / VPE



Artikel Nr. Ident. No.	Anzahl Leitungen No. of Cables
---------------------------	-----------------------------------

40340200

1

Advanced **FRÜTEK** Level Indicator Advanced **FRÜTEK** Level Indicator

- with Flexible Link, Post Bolt, Bushing / mit Flexabgriff, Polschraube, Distanzhülse
- Green – Red / Grün – Rot
- 10 PU / VPE



Artikel Nr. Ident. No.	Anzahl Leitungen No. of Cables
---------------------------	-----------------------------------

40340201

2

Elektrolytumwälzung & Zubehör Electrolyte Stirring System & Accessories



The electrolyte circulation system is supported by a wide range of accessory components designed for safe and controlled operation. Check valves ensure that the airflow is reliably directed in the correct direction, while couplings and plugs with integrated valves provide a clean and secure connection. These elements not only simplify installation but also increase the operational safety of the entire system.

Die Elektrolytumwälzung wird durch ein umfangreiches Sortiment an Zubehörkomponenten unterstützt, die für einen sicheren und kontrollierten Betrieb entwickelt wurden. Rückschlagventile sorgen dafür, dass der Luftstrom zuverlässig in die richtige Richtung geführt wird, während Kupplungen und Stecker mit integriertem Ventil einen sauberen und dichten Anschluss ermöglichen. Diese Elemente erleichtern nicht nur die Installation, sondern erhöhen auch die Betriebssicherheit der gesamten Anlage.

FRÜTEK Elektrolytumwälzung (einteiliges System) FRÜTEK Electrolyte Stirring (One Piece System)

- with T-piece, O-Ring / mit T-Stück, O-Ring
- 50 PU / VPE



Artikel Nr. Ident. No.	Länge mm Length mm
40040001	600
40040002	470
40040003	385
40040004	330
40040005	265
40040008	550
40040009	420

FRÜTEK Elektrolytumwälzung & Zubehör (modulares System) FRÜTEK Electrolyte Stirring & Accessories (Modular System)

- 50 PU / VPE



Artikel Nr. Ident. No.	Länge mm Length mm
40010040	210
40010041	270
40010042	340
40010043	390
40010044	415
40010045	440
40010046	470
40010047	495
40010048	535
40010049	615
40010050	640

FRÜTEK Elektrolytumwälzung (einteiliges System) FRÜTEK Electrolyte Stirring (One Piece System)

- 100 PU / VPE



Artikel Nr. Ident. No.	Beschreibung Description
40010051	T-piece / T-Stück
40010052	L-piece / L-Stück
40010053	Corner-piece / Eck-Stück
40010054	Adapter / Adapter
73051099	End-piece / Endstopfen
40010138	T-Piece to meet requirements set in DIN EN 1175:2020 with check valve / EUW T-Stück mit Rückschlagventil

FRÜTEK Kupplung ohne Ventil
FRÜTEK Female Coupling without Valve

- Air STANDARD / Luft STANDARD
- blue / blau
- 25 PU / VPE



Artikel Nr. Ident. No.	Anschluss Connection
40080001	K10
40080002	K6

FRÜTEK Stecker ohne Ventil
FRÜTEK Male Coupling without Valve

- Air STANDARD / Luft STANDARD
- blue / blau
- 25 PU / VPE



Artikel Nr. Ident. No.	Anschluss Connection
40080032	S10
40080028	S6

FRÜTEK Rückschlagventile
FRÜTEK Check valve



Artikel Nr. Ident. No.	Anschluss Connection
85020032	SV10
85020031	SV6

FRÜTEK Kupplung mit Ventil
FRÜTEK Female Coupling with Valve

- Water STANDARD / Wasser STANDARD
- grey / grau
- 25 PU / VPE



Artikel Nr. Ident. No.	Anschluss Connection
40080003	KV10
40080004	KV6

FRÜTEK Stecker mit Ventil
FRÜTEK Male Coupling with Valve

- Water STANDARD / Wasser STANDARD
- grey / grau
- 25 PU / VPE



Artikel Nr. Ident. No.	Anschluss Connection
40080009	SV10
40080008	SV6

Verbinder & Endableitungen Cell Connectors & End Take-Off's



Connectors and end take-offs ensure reliable power transmission within the battery and provide stable links between the individual cells. Precisely manufactured flex and perfect connectors deliver optimal conductivity, while end take-offs enable the safe routing of current out of the battery system. The different versions allow precise adaptation to various cell formats and performance requirements.

Verbinder und Endableitungen gewährleisten eine zuverlässige Stromübertragung innerhalb der Batterie und stellen eine stabile Verbindung zwischen den einzelnen Zellen her. Durch präzise gefertigte Flex- und Perfect-Verbinder wird eine optimale Leitfähigkeit erreicht, während Endableitungen für eine sichere Ableitung des Stroms aus dem Batteriesystem sorgen. Die verschiedenen Ausführungen ermöglichen eine passgenaue Anpassung an unterschiedliche Zellformate und Leistungsanforderungen.

Article	Standard				Cross-sections
	Flame Retardant Class HB ¹	VO ²	UL2726 E365897 ³	UL4128 E5040602 ⁴	
Flex-Connectors	✓	✓	✗	✓	10, 16, 25, 35, 50, 70, 95, 107, 120
Perfect Connectors	✓	✓	✓	✗	10, 16, 25, 35, 50, 70, 95, 120
Flex-Connectors 16.5 mm opening	✓	✓	✗	✓	10, 16, 25, 35, 50, 70, 95, 107, 120

Artikel	Standard				Querschnitte
	Brandschutzklasse HB ¹	VO ²	UL2726 E365897 ³	UL4128 E5040602 ⁴	
Flexverbinder	✓	✓	✗	✓	10, 16, 25, 35, 50, 70, 95, 107, 120
Perfectverbinder	✓	✓	✓	✗	10, 16, 25, 35, 50, 70, 95, 120
Flexverbinder 16.5 mm Öffnung	✓	✓	✗	✓	10, 16, 25, 35, 50, 70, 95, 107, 120

¹ = Use of jacket material in accordance with UL94 HB standard / Verwendung von Mantelmaterial nach Standard UL94 HB
² = Use of jacket material in accordance with UL94 V-0 standard / Verwendung von Mantelmaterial nach Standard UL94 V0
³ = Using a cable in accordance with UL standard UL2726 / Unter Verwendung eines Kabels nach UL-Standard UL2726
⁴ = Connector tested according to UL standard UL4128 / Verbinder getestet nach UL-Standard UL4128 (File number E504062)

Available with M10, M8 and M6 hole diameters / Erhältlich mit M10-, M8- und M6-Lochdurchmesser.



FRÜTEK Flex-Verbinder FRÜTEK Flex-Connectors

also available in 10, 16 mm², VO and to meet UL 4128 / auch in 10, 16 mm², VO sowie gem. UL 4128 erhältlich (File number E504062)



Artikel Nr. Ident. No.	Länge mm Length mm	VPE PU
25 mm²		
6102510075	75	300
6102510095	95	300
6102510110	110	300
6102510130	130	250
6102510150	150	250
6102510170	170	200
6102510190	190	200
6102510210	210	150
6102510300	300	100
35 mm²		
6103510075	75	300
6103510095	95	300
6103510110	110	300
6103510130	130	250
6103510150	150	250
6103510170	170	200
6103510190	190	100
6103510210	210	100
6103510230	230	100



6103510250	250	100
6103510300	300	100
50 mm²		
6105010075	75	250
6105010095	95	250
6105010110	110	250
6105010130	130	200
6105010150	150	200
6105010170	170	150
6105010190	190	120
6105010210	210	120
6105010230	230	100
6105010250	250	100
6105010300	300	100
70 mm²		
6107010095	95	200
6107010110	110	200
6107010130	130	150
6107010150	150	150
6107010170	170	120
6107010190	190	120
6107010210	210	120
6107010250	250	100
95 mm²		
6109510110	110	100

6109510130	130	76
6109510150	150	76
6109510170	170	60
6109510190	190	50
6109510210	210	50
6109510300	300	50
107 mm² (Welding Technology / Schweißtechnik)		
61010710190	190	50

FRÜTEK Flex Verbinder
FRÜTEK Flex Connectors

· according to UL 4128 / gem. UL 4128 (Filenummer E504062)



Artikel Nr. Ident. No.	Länge mm Length mm	VPE PU
25 mm²		
UL6102510095	95	300
UL6102510600	600	60
35 mm²		
UL6103510095	95	300
UL6103510110	110	300
UL6103510300	300	100
50 mm²		
UL6105010110	110	250
UL6105010130	130	200
UL6105010190	190	190
UL6105010210	210	120
UL6105010300	300	100

70 mm ²		
UL6107010110	110	150
UL6107010130	130	150
UL6107010190	190	120
UL6107010210	210	120
UL6107010300	300	80

95 mm ²		
UL6109510110	110	150
UL6109510130	130	150
UL6109510170	170	120
UL6109510300	300	80

107 mm ²		
UL61010710150	150	100

FRÜTEK Flex Verbinder
FRÜTEK Flex Connectors
· ferrule technology / Hülsentechnik



Artikel Nr. Ident. No.	Länge Length	VPE PU
120 mm ²		
78010506	110	100
78010512	130	100
78010546	170	75
78010501	210	50
78010544	250	50
78010524	300	50

FRÜTEK Flex-Endableitung
FRÜTEK Flex-End Take-Off's

· also available in V0 to meet requirements set in DIN EN 1175:2020, annex G.1.1.2 /
auch in der Variante V0 gem. DIN EN 1175:2020 Anhang G 1.1.2 erhältlich



Artikel Nr. (Standard) Ident. No. (Standard)	Artikel Nr. (V0) Ident. No. (V0)	Länge mm Length mm	VPE PU
25 mm ²			
6102520500	61062520500	500	70
6102521000	61062521000	1000	40
6102521200	61062521200	1200	40
6102521500	61062521500	1500	30
6102522000	61062522000	2000	20
35 mm ²			
6103520500	61063520500	500	70
6103521000	61063521000	1000	40
6103521200	61063521200	1200	40
6103521500	61063521500	1500	30
6103521600	61063521600	1600	20
610352000	6106352000	2000	20
6103522500	61063522500	2500	16
6103523000	61063523000	3000	16
6103523500	61063523500	3500	10
50 mm ²			
6105020500	61065020500	500	50
6105021000	61065021000	1000	30
6105021100	61065021100	1100	26

6105021200	61065021200	1200	26
6105021500	61065021500	1500	26
6105021600	61065021600	1600	26
6105022000	61065022000	2000	16
6105022500	61065022500	2500	10
6105023000	61065023000	3000	6
6105023200	61065023200	3200	6
6105024000	61065024000	4000	6
6105025000	61065025000	5000	6
70 mm²			
6107020500	61067020500	500	50
6107021000	61067021000	1000	20
6107021200	61067021200	1200	16
6107021500	61067021500	1500	16
6107022000	61067022000	2000	10
6107022500	61067022500	2500	8
6107023000	61067023000	3000	6
6107024000	61067024000	4000	6
6107025000	61067025000	5000	6
6107027000	61067027000	7000	2
95 mm²			
6109521000	61069521000	1000	15
6109521200	61069521200	1200	15
6109521500	61069521500	1500	10

6109521600	61069521600	1600	10
6109522000	61069522000	2000	6
6109522500	61069522500	2500	6
6109523000	61069523000	3000	6
107 mm² (Welding Technology / Schweißtechnik)			
61010721000	610610721000	1000	10 Stück
61010721200	610610721200	1200	10 Stück
61010723000	610610723000	3000	2 Stück

FRÜTEK Flex Endableiter
FRÜTEK Flex-End Take-Off's
 · ferrule technology Hülsentechnik



Artikel Nr. Ident. No.	Länge Length	VPE PU
120 mm²		
78011511	1000	10 Stück
78011512	1500	10 Stück
78011515	2000	10 Stück
78011520	2500	2 Stück



Artikel Nr. Ident. No.	Länge mm Length mm	VPE PU
25 mm²		
UL6102521000	1000	40
UL6102521200	1200	40
UL6102521500	1500	30
35 mm²		
UL6103521000	1000	40
UL6103521200	1200	40
UL6103521500	1500	30
UL6103522000	2000	20
50 mm²		
UL6105021000	1000	30
UL6105021200	1200	26
UL6105021500	1500	20
UL6105022000	2000	16
70 mm²		
UL6107021000	1000	20
UL6107021200	1200	16
UL6107021500	1500	16
UL6107022000	2000	10
95 mm²		
UL6109521000	1000	15

UL6109521500	1500	10
UL6109522000	2000	6
107 mm²		
UL61010722438	2438	4



Artikel Nr. Ident. No.	Länge mm Length mm	VPE PU
25 mm²		
6202510080	80	216
6202510095	95	192
6202510110	110	168
6202510130	130	156
6202510150	150	144
6202510200	200	120
6202510250	250	84
6202510300	300	48
35 mm²		
6203510080	80	216
6203510095	95	192
6203510110	110	168
6203510130	130	156
6203510150	150	144
6203510170	170	120
6203510200	200	120
6203510250	250	48
6203510300	300	48
50 mm²		
6205010095	95	180

6205010110	110	144
6205010130	130	144
6205010150	150	144
6205010170	170	120
6205010200	200	120
6205010300	300	60
70 mm²		
6207010095	95	180
6207010110	110	144
6207010130	130	144
6207010150	150	144
6207010170	170	120
6207010200	200	108
6207010250	250	84
6207010300	300	60
95 mm²		
6209510095	95	180
6209510110	110	144
6209510130	130	120
6209510150	150	120
6209510170	170	120
6209510190	190	100
6209510210	210	90
6209510300	300	60

120 mm ² (Crimp Technology / Crimptechnik)		
79031095	95	100
79031110	110	144
79031130	130	75
79031150	150	50
79031165	165	50
79031180	180	75
79031190	190	75
79031200	200	50
79031225	225	50
79031250	250	50
79031275	275	12
79031290	290	12
79031300	300	12
79031340	340	30
79031400	400	30

6202520900	900	45
6202521000	1000	40
6202521200	1200	40
6202521400	1400	30
6202521500	1500	30
6202521800	1800	30
6202522200	2200	15
6202523000	3000	10

35 mm ²		
6203520650	650	45
6203520800	800	50
6203520850	850	45
6203521000	1000	40
6203521250	1250	40
6203521400	1400	30
6203521500	1500	30
6203521800	1800	30
6203522200	2200	15
6203523000	3000	10

50 mm ²		
6205020600	600	25
6205020800	800	25
6205021000	1000	25
6205021400	1400	20
6205021500	1500	20

FRÜTEK Perfect-Endableitung
FRÜTEK Perfect-End Take-Off's

· also available in 10, 16 mm² and Cable with V0 insulation to meet requirements set in DIN EN 1175:2020, annex G.1.1.2/ auch in 10, 16 mm² sowie Kabel mit V0 Isolationsmaterial gem. DIN EN 1175:2020 Anhang G 1.1.2 erhältlich



Artikel Nr. Ident. No.	Länge mm Length mm	VPE PU
25 mm ²		
6202520700	700	45
6202520800	800	50

6205021800	1800	15
6205022000	2000	15
6205022200	2200	10
6205022600	2600	10
6205023000	3000	5
70 mm²		
6207020600	600	25
6207020800	800	25
6207021000	1000	25
6207021400	1400	20
6207021500	1500	20
6207021800	1800	15
6207022200	2200	10
6207023000	3000	5
95 mm²		
6209521000	1000	20
6209521200	1200	20
6209521500	1500	15
6209522000	2000	10
6209522500	2500	5
6209523000	3000	5
120 mm² (Crimp technology / Crimptechnik)		
79030200	2000	5
79030201	2500	10
79030202	2200	5

79030203	1200	10
79030204	2100	5
79030205	2700	4
79030206	3000	4
79030207	3300	5
79030208	1800	10
79030209	1400	10
79030210	1500	10
79030211	5000	2
79030212	4500	2

FRÜTEK Starre Verbinder
FRÜTEK Rigid Connectors

- M10 bolt / M10 Schraube
- width: 30 mm / Breite: 30 mm
- additional lengths on request / weitere Längen auf Anfrage



Artikel Nr. Ident. No.	Länge mm Length mm	VPE Packaging-Size
Thickness: 3 mm / Dicke: 3 mm		
56030060	60	250
56030080	80	250
56030082	82	250
56030085	85	250
56030092	92	250
56030115	115	200
56030123	123	200
56030125	125	200

56030135	135	200
56030143	143	200
56030155	155	150
56030163	163	125
56030175	175	125
56030178	178	125
Thickness: 5 mm / Dicke: 5 mm		
56050115	115	200
56050125	125	200
56050132	132	100
56050135	135	200
56050155	155	200
56050163	163	125
56050175	175	125
56050195	195	125
Thickness: 10 mm / Dicke: 10 mm		
56100115	115	50
56100125	125	50
56100132	132	50
56100135	135	50
56050155	155	50

FRÜTEK Starre Perfect Verbinder
FRÜTEK Rigid Perfect Connectors

- M10 bolt / M10 Schraube
- width: 20 mm / Breite: 20 mm
- Thickness: 2 mm / Dicke: 2 mm
- additional lengths on request / weitere Längen auf Anfrage



Artikel Nr. Ident. No.	Länge mm Length mm	VPE Packaging-Size
75000060	45,5	312
75000070	61	273
75000080	64,5	273
75000090	74,5	247

FRÜTEK Starre Verbinder
FRÜTEK Rigid Connectors

- M10 bolt / M10 Schraube
- width: 20 mm / Breite: 20 mm
- Thickness: 2 mm / Dicke: 2 mm
- additional lengths on request / weitere Längen auf Anfrage



Artikel Nr. Ident. No.	Länge mm Length mm	VPE Packaging-Size
75000010	45,5	100
75000020	61	100
75000030	64,5	100

Sonderlösungen Verbinder auf Anfrage
Customized Connectors on request



Ventile Valves



Valves play a key role in the safe pressure regulation of batteries. The product range includes various types such as M18, M27, M30 and R24 as well as S35 and S18, each calibrated to specific opening pressures. They enable controlled degassing and protect the cell from excessive internal pressure. Models with additional features, such as aerosol separators or central degassing, provide enhanced safety and improved performance.

Ventile spielen eine zentrale Rolle für die sichere Druckregulierung in Batterien. Das Sortiment umfasst verschiedene Varianten wie M18, M27, M30 und R24 sowie S35 und S18, die jeweils auf definierte Öffnungsdrücke abgestimmt sind. Sie ermöglichen eine kontrollierte Entgasung und schützen die Zelle vor unzulässigem Überdruck. Modelle mit zusätzlichen Funktionen wie Aerosolabscheidern oder zentraler Entgasung bieten erweiterte Sicherheit und Leistungsfähigkeit.

						
	S18	S35	M18	M27	M30	R24
Opening Pressure (mbar)						
70		✓	✓	✓	✓	✓
120	✓	✓	✓	✓	✓	✓
150		✓	✓	✓	✓	✓
180		✓		✓	✓	✓
210		✓		✓	✓	✓
400		✓		✓	✓	✓

FRÜTEK Aerosolabschneider FRÜTEK Aerosol Separator

· M27, R24 and S35 available with additional aerosol separator /
M27, R24 und S35 mit zusätzlichem Aerosolabschneider erhältlich



FRÜTEK M18 Ventile für VRLA FRÜTEK M18 Valves for VRLA

· M18 Thread valve / M18 Gewindeventil



Artikel Nr. Ident. No.	Farbe Color	Öffnungsdruck Opening Pressure (mbar)
70010006FA	white / weiß	70
70010027FA	gray / grau	120
70020033FA	red / rot	120

FRÜTEK M27 Ventile für VRLA FRÜTEK M27 Valves for VRLA

· M27 Thread valve / M27 Gewindeventil



Artikel Nr. Ident. No.	Farbe Color	Öffnungsdruck Opening Pressure (mbar)
70010004FA	white / weiß	70
70010028FA	gray / grau	70
70020006FA	black / schwarz	120

FRÜTEK M30 Ventile für VRLA FRÜTEK M30 Valves for VRLA

· M30 Thread valve / M30 Gewindeventil
· grey / grau



Artikel Nr. Ident. No.	Öffnungsdruck Opening Pressure (mbar)
70010088FA	70
70010079FA	120
70010089FA	150
70010090FA	180

FRÜTEK R24 Ventile für VRLA
FRÜTEK R24 Valves for VRLA
 · R24 Thread valve / R24 Gewindeventil



Artikel Nr. Ident. No.	Farbe Color	Öffnungsdruck Opening Pressure (mbar)
70020024FA	white / weiß	70
70020016FA	white / weiß	120
70020032FA	gray / grau	120
70020028FA	white / weiß	150
70020046FA	white / weiß	180

FRÜTEK R24 Ventile für VRLA mit 6 Entgasungsöffnungen
FRÜTEK R24 Valves for VRLA with 6 Degassing Holes
 · R24 Bayonet valve / R24 Renkventil



Artikel Nr. Ident. No.	Farbe Color	Öffnungsdruck Opening Pressure (mbar)
70020069FA	black / schwarz	207

FRÜTEK R24 Ventile für VRLA mit Zentralvergasung
FRÜTEK R24 Valves for VRLA with central degassing
 · yellow / gelb



Artikel Nr. Ident. No.	Beschreibung Description	Öffnungsdruck Opening Pressure (mbar)
70020068FA	R24 Bayonet valve with central degassing / R24 Renkventil mit Zentralvergasung	120
84040027	T-piece / T-Stück	

FRÜTEK S18 Steck Ventil
FRÜTEK S18 Push-In Valve
 · black / schwarz



Artikel Nr. Ident. No.	Öffnungsdruck Opening Pressure (mbar)
70010061FA	120

FRÜTEK S35 Ventile für VRLA
FRÜTEK S35 Valves for VRLA
 · S35 Push-In valve / S35 Steckventil



Artikel Nr. Ident. No.	Farbe Color	Öffnungsdruck Opening Pressure (mbar)
70020019FA	grey / grau	70
70020034FA	grey / grau	120
70010009FA	white / weiß	150
70020047FA	white / weiß	180

FRÜTEK 2K Frövent
FRÜTEK 2K Froevent
 · valve plug in a VRLA battery with central degassing /
 Ventilstopfen in einer VRLA-Batterie mit Zentralentgasung
 · black / schwarz



Artikel Nr. Ident. No.	Öffnungsdruck Opening Pressure (mbar)
70010200FA	135

Formationsverbinder Formation Cables



Formation connectors ensure safe and efficient power transmission during the charging and formation processes of battery cells. They are available in various designs and cover different cable cross sections and connection types, including versions for female threads and DIN posts in both S and T styles.

The fully insulated options increase safety during operation and protect against accidental short circuits. Thanks to their robust construction and precise manufacturing, formation connectors provide a reliable connection that meets the demanding requirements of industrial formation processes.

Formationsverbinder gewährleisten eine sichere und effiziente Stromübertragung während der Lade- und Formationsprozesse von Batteriezellen. Sie sind in unterschiedlichen Ausführungen erhältlich und decken verschiedene Kabelquerschnitte sowie Anschlussarten ab, einschließlich Varianten für Innengewinde und DIN-Pole in S- und T-Typ.

Die vollisolierten Lösungen erhöhen die Sicherheit während des Betriebs und schützen vor unbeabsichtigten Kurzschlüssen. Dank ihrer robusten Konstruktion und präzisen Verarbeitung bieten Formationsverbinder eine zuverlässige Verbindung, die den hohen Anforderungen industrieller Formationsprozesse gerecht wird.

FRÜTEK Ladekabel für Innengewinde FRÜTEK Charging Cables for Female Thread

· Dimensions on request / Abmessungen auf Anfrage



Kabelquerschnitt
Cable Cross section
mm²

16 / 25 / 35

Gewindebohrung
Thread Size

M6 / M8 / M10

FRÜTEK Ladekabel für DIN-Pol S-Typ FRÜTEK Charging Cables for DIN-Pol S-Typ

· fully insulated / DIN, vollisoliert
· Dimensions on request / Abmessungen auf Anfrage



Kabelquerschnitt
Cable Cross section
mm²

10 / 16 / 25

FRÜTEK Ladekabel für DIN-Pol T-Typ FRÜTEK Charging Cables for DIN-Pol T-Typ

· fully insulated / DIN, vollisoliert
· Dimensions on request / Abmessungen auf Anfrage



Kabelquerschnitt
Cable Cross section
mm²

10 / 16

Keramiktrichterstopfen Ceramic Filling Plugs



Ceramic filling plugs support controlled venting during charging and help maintain stable electrolyte conditions. Their heat-resistant design ensures safe operation and reliable handling in traction battery applications.

Keramiktrichterstopfen ermöglichen eine kontrollierte Entgasung während des Ladevorgangs und unterstützen stabile Elektrolytbedingungen. Das hitzebeständige Material sorgt für sicheren Betrieb und zuverlässige Handhabung in Batterien.

FRÜTEK Keramiktrichterstopfen mit kleiner Keramik „TSK“ FRÜTEK Ceramic Filling Plug short „TSK“

- R24, short „TSK“ / R24; Typ „TSK“
- 39 PU / VPE



Artikel Nr. Ident. No.	Länge mm Length mm
41010100	100
41010110	110
41010130	130
41010145	145

FRÜTEK Keramiktrichterstopfen mit kleiner Keramik „TSK“ aus V0 Material FRÜTEK Ceramic Filling Plug short „TSK“ flame resistant material (V0)

- R24, short „TSK“, V0 / R24; Typ „TSK“, V0
- grey / grau
- 39 PU / VPE



Artikel Nr. Ident. No.	Länge mm Length mm
41110100	100
41110110	110
41110130	130
41110145	145

FRÜTEK Keramiktrichterstopfen mit großer Keramik „TSG“ FRÜTEK Ceramic Filling Plug long „TSG“

- R24, long „TSG“ / R24; Typ „TSG“
- 39 PU / VPE



Artikel Nr. Ident. No.	Länge mm Length mm
41020135	135
41020145	145
41020160	160
41020171	171
41020195	195
41020215	215

FRÜTEK Keramiktrichterstopfen mit großer Keramik „TSG“ aus V0 Material FRÜTEK Ceramic Filling Plug long „TSG“ flame resistant material (V0)

- R24, long „TSG“ / R24; Typ „TSG“
- 39 PU / VPE



Artikel Nr. Ident. No.	Länge mm Length mm
41120135	135
41120145	145
41120160	160
41120171	171
41120195	195
41120215	215

FRÜTEK Keramiktrichterstopfen mit kleiner Keramik mit Deckel „TSK“

FRÜTEK Ceramic Filling Plug short „TSK“ with lid

- R24, short „TSK“ with lid / R24; Typ „TSK“ mit Deckel
- 39 PU / VPE

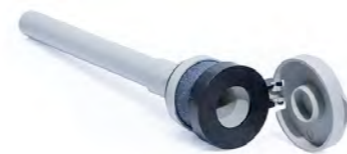


Artikel Nr. Ident. No.	Länge mm Length mm
41030110	100
41030130	130
41030145	145

FRÜTEK Keramiktrichterstopfen mit kleiner Keramik „TSK“ aus V0 Material mit Deckel

FRÜTEK Ceramic Filling Plug short „TSK“ flame resistant material (V0) with lid

- R24, short „TSK“, V0, with lid / R24, short „TSK“, V0, mit Deckel
- grey / grau
- 39 PU / VPE



Artikel Nr. Ident. No.	Länge mm Length mm
41130110	110
41130110	130
41130145	145

FRÜTEK Keramiktrichterstopfen mit großer Keramik mit Deckel „TSG“

FRÜTEK Ceramic Filling Plug long „TSG“ with lid

- R24, long „TSG“ with lid / R24; Typ „TSG“ mit Deckel
- 39 PU / VPE



Artikel Nr. Ident. No.	Länge mm Length mm
41040160	160
41040195	195

FRÜTEK Keramiktrichterstopfen mit großer Keramik „TSG“ aus V0 Material mit Deckel

FRÜTEK Ceramic Filling Plug long „TSG“ flame resistant material (V0) with lid

- R24, short „TSG“, V0, with lid / R24, short „TSG“, V0, mit Deckel
- grey / grau
- 39 PU / VPE



Artikel Nr. Ident. No.	Länge mm Length mm
41140160	160
41140195	195

FRÜTEK Kermikstopfen KS / R24

FRÜTEK Ceramic Plug KS / R24

- black or grey / schwarz oder grau
- V0



Artikel Nr. Ident. No.	VPE PU
Length: 38,5mm / Länge: 38,5 mm	
41080038	54
41180038	96
Length: 57,5mm / Länge: 57,5 mm	
41080057	36
41180057	48

Zubehör Accessories



Accessory components enhance the functionality of the battery system and ensure reliable, safe handling in daily operation. These include Perfect connector caps, terminal caps, transition rings, strain relief sets and terminal bolts, all designed to provide clear identification, secure fastening and protected connections.

High-quality materials and precise manufacturing ensure long service life even under demanding conditions. Thanks to their accurate dimensions, the accessories can be integrated flexibly into various system configurations, supporting a consistent and professional installation.

Zubehörkomponenten erweitern die Funktionalität des Batteriesystems und sorgen für eine zuverlässige, sichere Handhabung im täglichen Einsatz. Dazu gehören Perfect-Verbinderdeckel, Polkappen, Übergangsringe, Zugentlastungen und Polschrauben, die jeweils für klare Kennzeichnung, stabilen Halt und geschützte Verbindungen entwickelt wurden.

Hochwertige Materialien und präzise Fertigung gewährleisten eine lange Lebensdauer selbst unter anspruchsvollen Bedingungen. Durch ihre passgenauen Abmessungen lassen sich die Zubehörteile flexibel in unterschiedliche Systemkonfigurationen integrieren und unterstützen damit eine einheitliche, professionelle Installation.

FRÜTEK Perfect-Verbinderdeckel FRÜTEK Perfect Connectors Caps · 2000 PU / VPE



Artikel Nr. Ident. No.	Farbe Color
negative with Testing Point / negativ mit Messpunkt	
40220052	black / schwarz
40220053	grey / grau
40220054	blue / blau
positiv without Testing Point / positiv ohne Messpunkt	
40220061	black / schwarz
40220062	grey / grau
40220063	blue / blau

FRÜTEK Polkappe für Kabelschuh FRÜTEK Terminal Cap for Cable Shoe

- black or red / schwarz oder rot
- additional sizes on request / weitere Größen auf Anfrage
- 1000 PU / VPE



Artikel Nr. Ident. No.	Beschreibung Description
40100002	cross-section from 25 mm ² to 70 mm ² / Querschnitte von 25 mm ² to 70 mm ²
40220011	transition ring for pole cap / Übergangring für Polkappe

FRÜTEK Zugentlastung FRÜTEK Set Traction Relief

- black / schwarz
- 50 PU / VPE



Artikel Nr. Ident. No.	Abmessung Dimensions
83030013	25 mm ² D = 10,2
83030014	35 mm ² D = 12,7
83030015	50 mm ² D = 14
83030016	70 mm ² D = 16
83030075	95 mm ² D = 19

FRÜTEK Polschraube für Perfect-Verbinder FRÜTEK Terminal Bolts for Perfect Connectors

- Bolt for Perfect Connectors V2A - with Bilt lock / Edelstahlschraube für Perfect-Verbinder V2A mit Gewindesicherung
- additional sizes on request / weitere Größen auf Anfrage
- 500 PU / VPE



Artikel Nr. Ident. No.	Dimension Metrical System
81080038	10 × 20

FRÜTEK Polschrauben für Flex-Verbinder
FRÜTEK Terminal Bolts for Flex Connectors

- black / schwarz
- additional sizes on request / weitere Größen auf Anfrage
- 500 PU / VPE



Artikel Nr. Ident. No.	Abmessung Dimensions
pos. without Testing Point and with Bolt Lock / pos. ohne Messpunkt mit Gewindesicherung	
79090031C	M10 × 18
79090000C	M10 × 22
79090041C	M8 × 18
neg. with Testing Point and with Bolt Lock / neg. mit Messpunkt mit Gewindesicherung	
79090042C	M8 × 18
79090028C	M10 × 18
79090010C	M10 × 22
79090032C	M10 × 25
Terminal Bolts with voltage tap and bolt lock / Polschraube mit Abgriff und Gewindesicherung	
79090036C	M8 × 22
79090048C	M10 × 22

FRÜTEK Sonderleitungen
FRÜTEK Special Cables

- black / schwarz
- also available in versions V0 and UL according to 2726 (file E365897).
 Delivery only possible in complete packaging units. / Auch in den Varianten V0 und UL gem. 2726 (file E365897) erhältlich. Lieferung nur in kompletten Verpackungseinheiten möglich.



Artikel Nr. Ident. No.	mm ²	Länge Length
81021000T	16	1400
81021010T	25	1000
81021020T	35	700
81021031T	50	500
81021041T	70	400
81021050T	95	300
81021070T	107	300
81021060T	120	300



sales@froetek.de | +49 5522 9010-0 | www.froetek.com